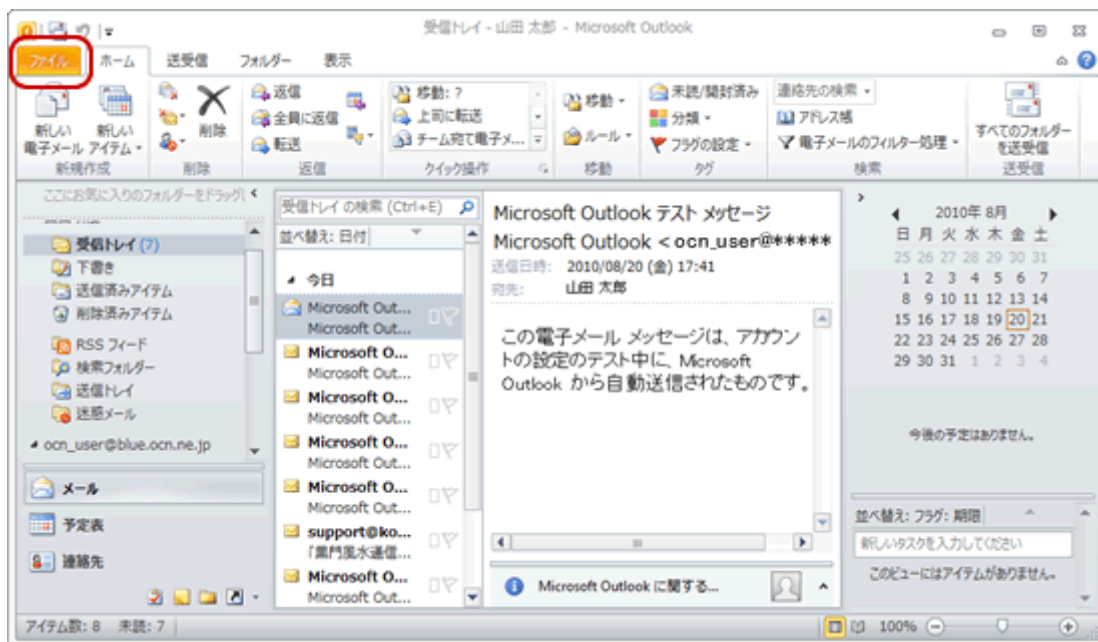


Outlook 2010 及び Outlook2013 でのメールアドレス変更設定

Outlook 2010 を起動します。

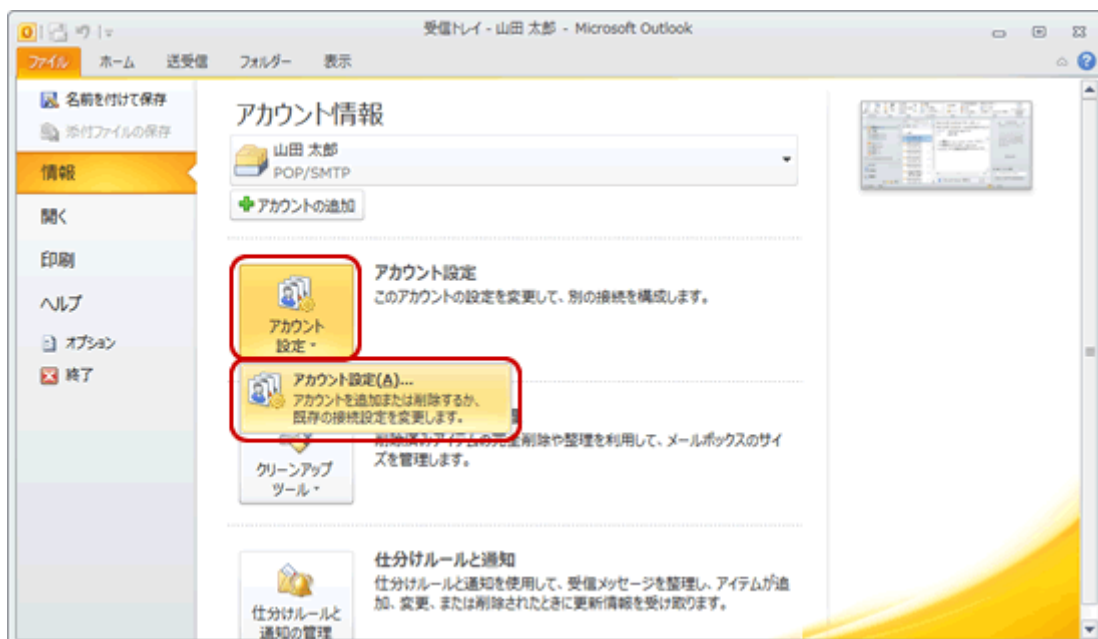
[受信トレイ] 画面が表示されます。

[ファイル] をクリックします。



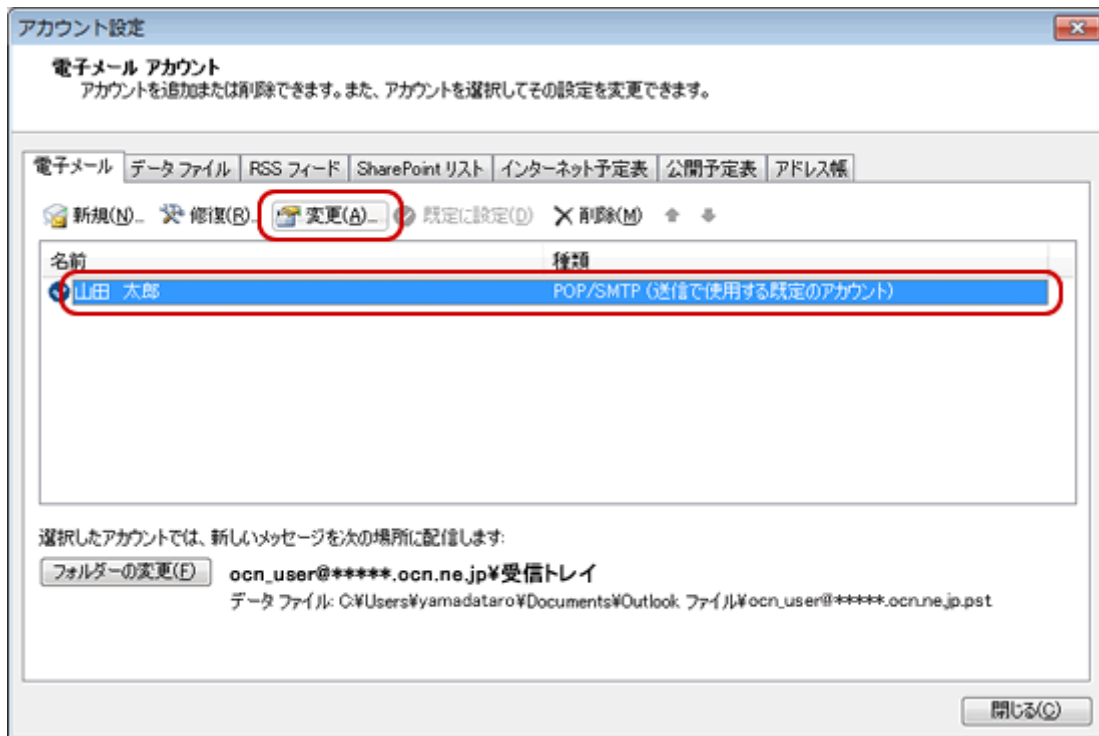
[ファイル] 画面が表示されます。

[アカウント設定] - [アカウント設定] をクリックします。

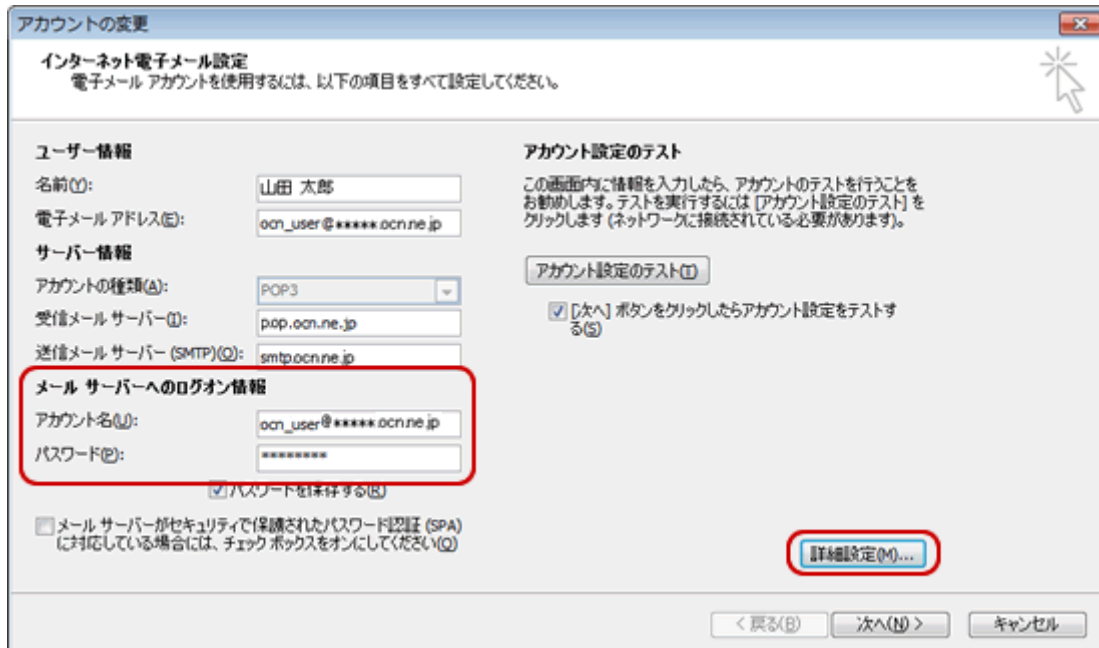


[アカウント設定] 画面が表示されます。

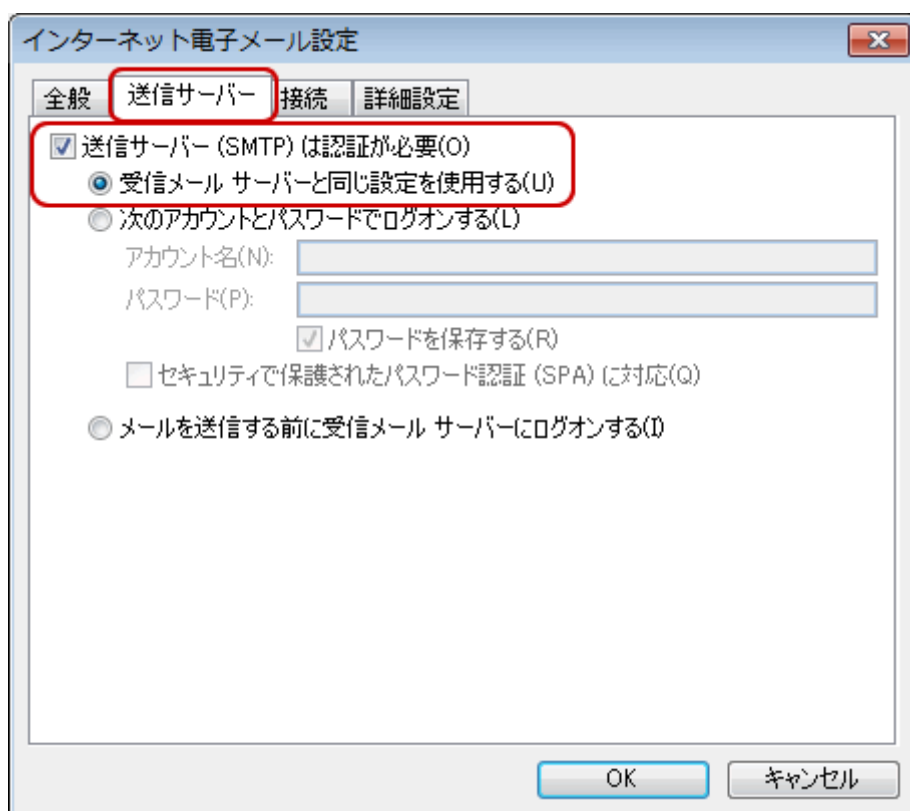
変更するアカウントを選択し、[変更] をクリックします



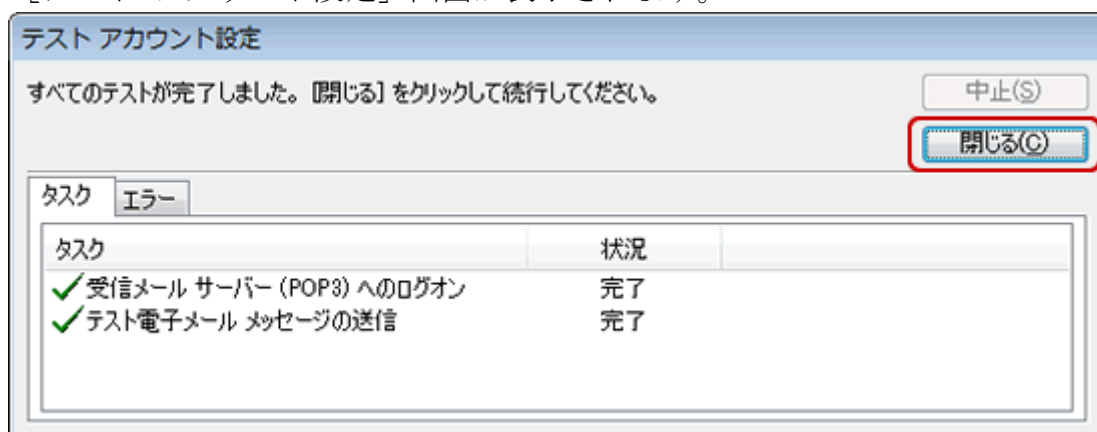
[アカウントの変更] 画面が表示されます。下記の表を参照し、[ユーザー情報] を入力し直します。



画面右下の [詳細設定] をクリックします。[送信サーバー] をクリックします。
[送信サーバー (SMTP) は認証が必要] にチェックし、[受信メール サーバーと同じ設定を使用する] を選択します。



OK をクリック。[アカウントの変更] 画面に戻ります。[次へ] をクリックします。
[テスト アカウント設定] 画面が表示されます。



すべてのテストが完了したら、[閉じる] をクリックします。
[セットアップの完了] と表示されます。[完了] をクリックします。
以上で設定変更完了です。